

PLAN DES RISQUES
Report des vides et indices de vides
Report des axes de ruissellement

(Transcription des zones de risques dans le plan de zonage)

Version modifiée après l'enquête publique

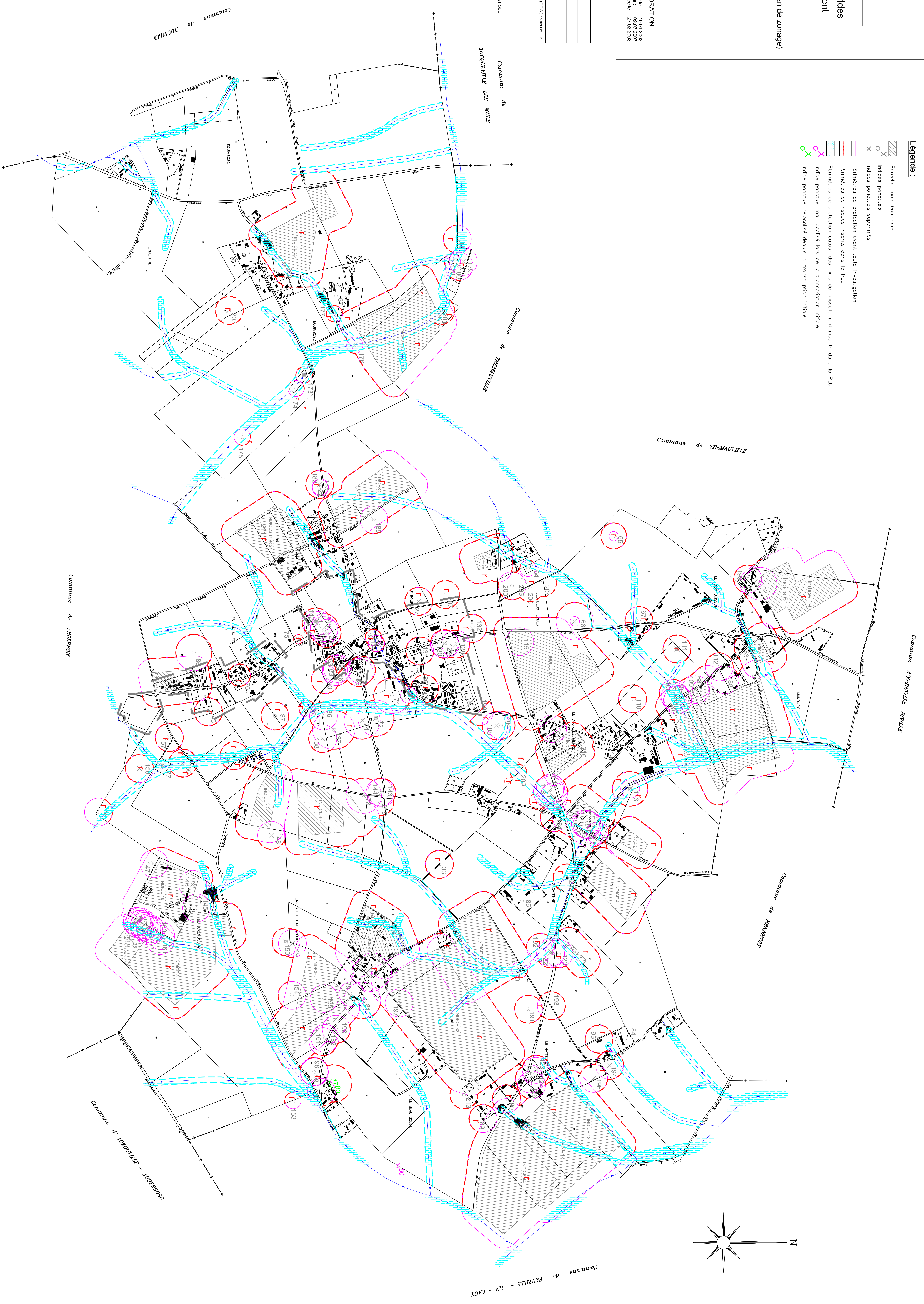
ECHELLE: 1/5000

ELABORATION

10.01.2003
Projet de loi : 09.07.2007
Approuvé le : 27.02.2008

MAIRIE DE HATTENVILLE
RUE DE LA LIBERTE
54100 HATTENVILLE

Année	Date	Objet
1994	1994	Plan de zonage
2000	2000	Plan de zonage
2003	2003	Plan de zonage
2007	2007	Plan de zonage



- Légende :**
- Parcelles non bâties
 - Indices ponctuels
 - Indices ponctuels supprimés
 - Périmètres de protection existants
 - Périmètres de protection existants supprimés
 - Périmètres de protection autour des axes de ruissellement inscrits dans le PLU
 - Périmètres de protection autour des axes de ruissellement inscrits dans le PLU
 - Index ponctuel mal localisé lors de la transcription initiale
 - Index ponctuel rajouté depuis la transcription initiale

Commune de ROUVILLE

Commune de TOUCHEVILLE LES AIGLES

Commune de TRAMVILLE

Commune de TREMAUVILLE

Commune d'YVERVILLE BRIVILLE

Commune de LARVILLON

Commune de YVERVILLE

Commune d'ALZOUVILLE - ALBERENCOURT

Commune de FAUVILLE - EN - CAUX